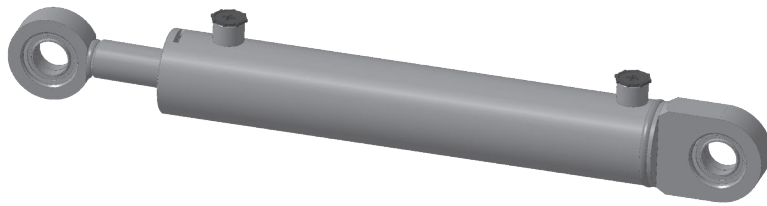


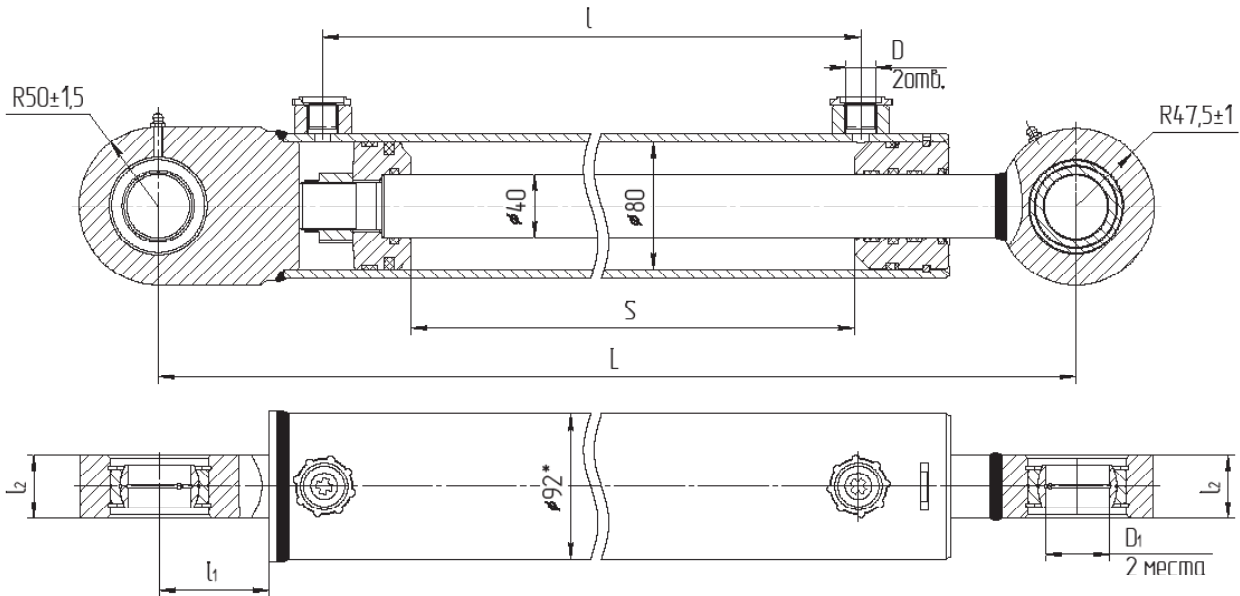
# ГИДРОЦИЛИНДРЫ ПОРШНЕВЫЕ СЕРИИ МС

## Гидроцилиндры МС80

### МС80/40xS-3(4).11



По заказу потребителя гидроцилиндры могут изготавливаться с любыми параметрами ходов.



| Обозначение гидроцилиндра    | L мм    | S мм    | L <sub>1</sub> мм | L мм  | D          | D <sub>1</sub> мм | L <sub>2</sub> мм | R мм | Масса кг | Применяемость                                       |
|------------------------------|---------|---------|-------------------|-------|------------|-------------------|-------------------|------|----------|---|
| МС80/40x320-3(4).11(620)     | 620±2,5 | 320±2,5 | 69                | 377±3 | M27x2-7H   | 40                | 36                | 36   | 20,2     | Грейферные экскаваторы-погрузчики ПЗ-Ф-16(М)        |
| МС80/40x430-3(4).11(680)     | 680±2,5 | 430±2,5 | 57                | 480±3 | M20x1,5-7H | 40                | 36                | 36   | 22,1     | Гидросистемы тракторов и сельскохозяйственных машин |
| МС80/40x290-3(4).11(635)     | 635±2,5 | 290±2,5 | 69                | 347±3 | M20x1,5-7H | 25                | 24                | 38   | 14,5     | Гидросистемы тракторов и сельскохозяйственных машин |
| МС80/40x250-3(4).11(615)     | 615±2,5 | 250±2,5 | 69                | 307±3 | M22x1,5-7H | 40                | 36                | 38   | 20,0     | Гидросистемы тракторов и сельскохозяйственных машин |
| МС80/40x320-3(4).11(620)(01) | 620±2,5 | 320±2,5 | 69                | 377±3 | M20x1,5-7H | 40                | 36                | 38   | 20,2     | Гидросистемы тракторов и сельскохозяйственных машин |
| МС80/40x400-3(4).11(700)     | 700±2,5 | 400±2,5 | 69                | 457±3 | M20x1,5-7H | 40                | 36                | 38   | 22       | Гидросистемы тракторов и сельскохозяйственных машин |
| МС80/40x200-3(4).11(500)     | 500±2,5 | 200±2,5 | 69                | 257±3 | M20x1,5-7H | 40                | 36                | 38   | 17,5     | Косилка ротационная ременная КРР-18                 |
| МС80/40x400-3(4).11(765)     | 765±2,5 | 400±2,5 | 69                | 457±3 | M27x2-7H   | 40                | 36                | 38   | 22,5     | Гидросистемы тракторов и сельскохозяйственных машин |
| МС80/40x500-3(4).11(800)     | 800±2,5 | 500±2,5 | 69                | 557±3 | G3/8*      | 40                | 36                | 38   | 24,3     | Гидросистемы тракторов и сельскохозяйственных машин |
| МС80/40x500-3(4).11(800)     | 800±2,5 | 500±2,5 | 69                | 557±3 | M20x1,5-7H | 40                | 36                | 38   | 24,3     | Гидросистемы тракторов и сельскохозяйственных машин |
| МС80/40x250-3(4).11(550)     | 550±2,5 | 250±2,5 | 69                | 307±3 | M20x1,5-7H | 40                | 36                | 38   | 18,65    | Гидросистемы тракторов и сельскохозяйственных машин |
| МС80/40x630-3(4).11(930)     | 930±2,5 | 630±2,5 | 69                | 687±3 | M20x1,5-7H | 40                | 36                | 38   | 27,3     | Гидросистемы тракторов и сельскохозяйственных машин |
| МС80/40x320-3(4).11(685)     | 320±2,5 | 685±2,5 | 69                | 377±3 | M20x1,5-7H | 40                | 36                | 38   | 20,85    | Гидросистемы тракторов и сельскохозяйственных машин |

### Технические характеристики

|                       |                  |
|-----------------------|------------------|
| Диаметр поршня, мм    | 80               |
| Диаметр штока, мм     | 40               |
| Давление, МПа         |                  |
| номинальное           | 16(20)           |
| максимальное          | 20(25)           |
| Усилие на штоке, кН   |                  |
| толкающее             | 80,38<br>(101,1) |
| тянущее               | 60,29<br>(75,4)  |
| Скорость поршня, м/с  |                  |
| номинальная           | 0,15             |
| максимальная          | 0,3              |
| Гидромеханический КПД | 0,94             |